

VIRGINIA

new white



STOSA
CUCINE

STOSA,
UNA FAMIGLIA
ITALIANA.
OLTRE 50 ANNI
DI STORIA E UNA
SOLA GRANDE
PASSIONE:
LA CUCINA.

Da 50 anni produciamo solo cucine, create e prodotte per migliorare la vita di chi, ogni giorno, vive nello spazio più conviviale della casa. Progettiamo e realizziamo esclusivamente in Italia prodotti eccellenti nella qualità, realmente sostenibili e adatti ad ogni esigenza. Ecco perché una cucina Stosa nasce da valori autentici come impegno, onestà, rispetto e originalità. Impegno per dare il meglio di noi attraverso ogni singola cucina, direttamente a casa tua. Onestà per trasformare i nostri progetti in spazi di vita davvero sostenibili. Rispetto per la natura che ci circonda e per tutta la filiera produttiva. Originalità per essere sempre più competitivi nell'innovazione tecnologica e funzionale. È così che ogni giorno costruiamo le nostre cucine. Pensando a te.

STOSA,
AN ITALIAN
FAMILY.
OVER 50 YEARS
OF HISTORY AND
ONE SINGLE,
GREAT PASSION:
KITCHENS.

We have been making kitchens for over 50 years, designing and producing them to improve the lives of those who enjoy the home's most convivial room day after day. All design and production is done here in Italy to make sure that Stosa kitchens are of excellent quality, genuinely sustainable and able to satisfy all needs. Stosa kitchens are the result of authentic values like commitment, honesty, respect and originality. Our commitment to give you the best possible kitchen for your home. Honesty in transforming plans and designs into truly sustainable living spaces. Respect for the nature that surrounds us and for the entire supply chain. And the originality to use new technologies and functionalities to become more competitive. That's how we make our kitchens every day. Thinking of you.

V.

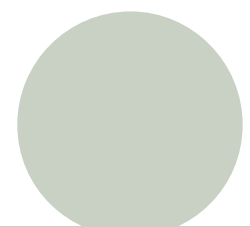
VIRGINIA

Luce setosa nel progettare nuovi spazi contemporanei

Luce setosa nel progettare nuovi spazi contemporanei

STOSA
CUCINE

V



VIRGINIA

New White dialoga con la luce naturale e con i diversi esterni. La nuova proposta per il modello Virginia mette in risalto il design dell'anta rendendola un classico soft-contemporaneo facile da interpretare nelle scelte progettuali di vari stili di vita.

*The perfect mood for the modern home. Beauty is achieved by a purposeful contrast between simple lines and precious, traditional details.
An elegant combination of colours and original finishes permits the creation of eye-catching compositions with an eclectic and creative personality.*

VIRGINIA

ANTA.

White. **NEW**

CAPPA.

Cornice in white. **NEW**

MOOVING WALL.

Silver Dark.

MANIGLIA. **NEW**

Antracite chiaro.



La semplicità è la protagonista assoluta del piano di lavoro, la raffinatezza del nuovo design della cappa, della maniglia e dello schienale attrezzato valorizzano il modello Virginia

La semplicità è la protagonista assoluta del piano di lavoro, la raffinatezza del nuovo design della cappa, della maniglia e dello schienale attrezzato valorizzano il modello Virginia





Parete dal forte carattere originale architettonico caratterizzato da volumi chiusi e aperti.
 Colonne con anta piena in frassino New White, basi con cassetti lisci e anta piena in frassino New White, elementi giorno Moving Wall silver dark, tavolo e sedie imbottite in finitura new dark seduta color sabbia.

Parete dal forte carattere originale architettonico caratterizzato da volumi chiusi e aperti.
 Colonne con anta piena in frassino New White, basi con cassetti lisci e anta piena in frassino New White, elementi giorno Moving Wall silver dark, tavolo e sedie imbottite in finitura new dark seduta color sabbia.

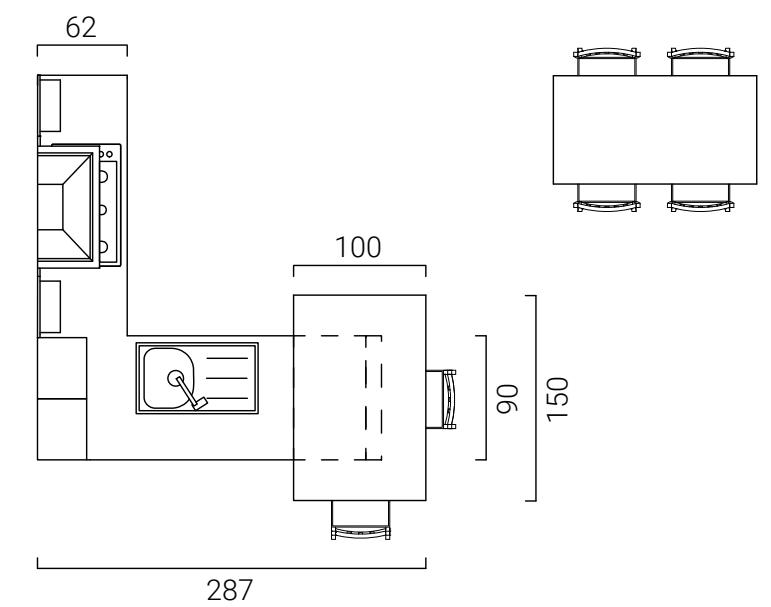
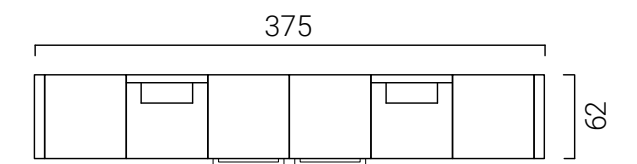


VIRGINIA



Composizione ad angolo con penisola attrezzata, zona lavaggio e snack evidenziato dalla nuova finitura del top in Peltro New di cm 4, la zona cottura presenta dei pensili con ante vetro e la nuova cappa incorniciata dai due schienali Moving Wall, top e schienale in Grigio Chiaro New di cm 2

Composizione ad angolo con penisola attrezzata, zona lavaggio e snack evidenziato dalla nuova finitura del top in Peltro New di cm 4, la zona cottura presenta dei pensili con ante vetro e la nuova cappa incorniciata dai due schienali Moving Wall, top e schienale in Grigio Chiaro New di cm 2





Nuovo frontale della cappa in frassino new white dal design Classico-contemporaneo come anche la nuova maniglia disegnata in esclusiva per il modello virginia nella finitura antracite chiaro

Nuovo frontale della cappa in frassino new white dal design Classico-contemporaneo come anche la nuova maniglia disegnata in esclusiva per il modello virginia nella finitura antracite chiaro

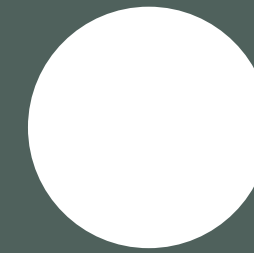
VIRGINIA

new white/ jersey



V.

TECHNICAL
AREA



Finiture ante.
Sistemi di apertura.
Tavoli, sedie e sgabelli.
Certificazioni.

Doors finishes.
Opening system.
Tables, chairs and stools.
Certifications.

Finiture ante Doors finishes

Tipologia ante Door types



Anta piena
Raised panel door

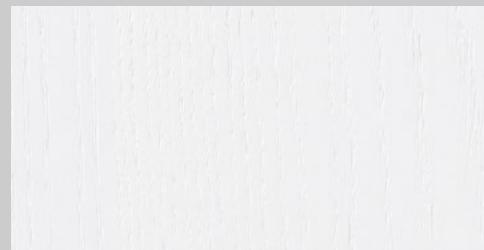


Anta piena con decoro
Raised panel door (with ornament)



Anta a telaio vetro all'inglese
English style framed glass doors

Frassino laccato Lacquered ash



Bianco **NEW**



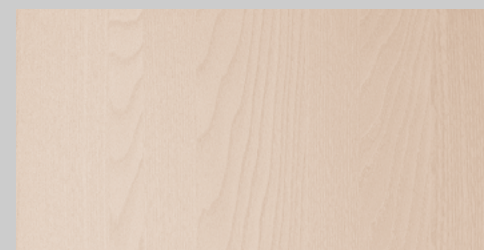
Perla



Jersey



Salvia



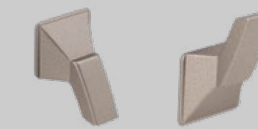
Cipria

Sistemi di apertura Opening system

Maniglie Handles



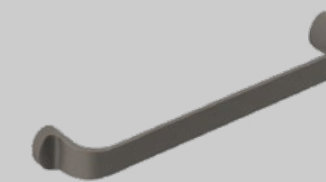
MPVD NEW
Maniglia a ponte finitura antracite.
Scratched Anthracite-finished bridge handle.
Posizione Orizzontale Centrale, Interasse 160 mm.
Position Horizontal Central, Wheelbase 160mm.



PPVD NEW
Pomolo in finitura antracite.
Arched handle Anthracite-finished.
Posizione Orizzontale Centrale, Interasse 160 mm.
Position Horizontal Central, Wheelbase 160mm.
Posizione Orizzontale Laterale, Interasse 160 mm.
Position horizontal Lateral, Wheelbase 160mm.



MPVC
Maniglia a ponte finitura antracite graffiato.
Scratched Anthracite-finished bridge handle.
Posizione Orizzontale Centrale, Interasse 96 mm / 160 mm.
Position Horizontal Central, Wheelbase 96mm / 160mm.
Posizione Verticale Centrale, Interasse 96 mm.
Position Vertical Central, Wheelbase 96mm.



MRA
Maniglia a ponte finitura antracite graffiato.
Scratched Anthracite-finished bridge handle.
Posizione Orizzontale Centrale, Interasse 160 mm.
Position Horizontal Central, Wheelbase 160mm.
Posizione Verticale Centrale, Interasse 160 mm.
Position Vertical Central, Wheelbase 160mm.



MPV
Maniglia a conchiglia finitura argento antico.
Shell handle Antique Silver Finish.
Posizione Orizzontale Centrale, Interasse : 64 mm / 128 mm.
Position Horizontal Central, Wheelbase: 64mm / 128 mm.



MPVB
Maniglia a conchiglia finitura antracite.
Shell handle Anthracite finish.
Posizione Orizzontale Centrale, Interasse: 64mm / 128 mm.
Position Horizontal Central, Wheelbase: 64mm / 128 mm.

Tavoli, Sedie e Sgabelli

Tavoli Tables



Tavolo quadrato a libro
Tavolo allungabile cm 90x90, estendibile di 80 cm
Extendable table cm 90x90, extendable by 80 cm.



Disponibile in finitura Salvia, Perla, Jersey, Cipria.
Available in Salvia, Perla, Jersey, Cipria finish.



Eco
Tavolo allungabile cm 80x125 e 80x150, con 1 prolunga laterale da 40
Extendable table cm 80x125 and 80x150, with one 40 cm side extension.



Disponibile in finitura Salvia, Perla, Jersey, Cipria.
Available in Salvia, Perla, Jersey, Cipria finish.



Romagnolo
Tavolo allungabile 140x80, con 2 prolunghe da 50 cm.
Extendable table 140x80 cm, with two 50 cm extension.



Disponibile in finitura Salvia, Perla, Jersey, Cipria.
Available in Salvia, Perla, Jersey, Cipria finish.



Cross
Tavolo in legno CROSS allungabile 160x95 con 3 prolunghe da 60 cm.
Cross wooden extendable table 160X95 with 3 extensions measuring 60 cm.



Disponibile in finitura Salvia, Perla, Jersey, Cipria.
Available in Salvia, Perla, Jersey, Cipria finish.

Sedie/Sgabelli Chairs/Stool



S15
Sedia in legno disponibile in tutti i colori del modello.
Wooden chair available in all colours of the model.



S09
Sedia imbottita disponibile nei colori: Perla e Cipria con seduta Grigia, Jersey e Verde Salvia con seduta Sabbia
Padded chair available in the colours: Perla and Cipria with Grey seat, Jersey and Verde Salvia with Sand seat.



SGA05
Sgabello imbottito disponibile nei colori: Perla e Cipria con seduta Grigia, Jersey e Verde Salvia con seduta Sabbia
Padded stool available in the colours: Perla and Cipria with Grey seat, Jersey and Verde Salvia with Sand seat.

Certificazioni Certifications

L'impegno di Stosa si rivolge anche al rispetto dell'uomo e dell'ambiente attraverso strategie che mirano alla sostenibilità ambientale di ogni attività e processo, come l'aumento degli investimenti in efficienza energetica, l'implementazione degli impianti fotovoltaici innovativi, la riduzione al minimo dell'uso del petrolio e delle emissioni di CO2, l'uso di ante in materiale completamente riciclato o riciclabile e la scelta di materiali eco-compatibili, rintracciabili e privi di preparati chimici tossici. In Stosa la sostenibilità è un progetto in continua evoluzione, basato sulla responsabilità e affidabilità di un'azienda che crede fortemente nel rispetto dell'uomo e dell'ambiente.

Stosa is committed to respecting people and nature. For this purpose, we adopt strategies that ensure sustainability in all our activities and processes, such as investing in energy efficiency, installing advanced photovoltaic power systems, minimising fuel consumption to reduce CO2 emissions, making doors from fully recycled or recyclable material and selecting environment-friendly, fully traceable and toxin-free raw materials. At Stosa, sustainability is a constantly evolving project driven by the responsibility and reliability of a company with a genuine respect for people and the environment.

Certificazione FSC®

Stosa è certificata FSC® e attraverso l'approvvigionamento e la vendita di prodotti certificati FSC® dà un importante contributo alla salvaguardia delle foreste del mondo. All'interno della gamma di proposte Stosa è possibile richiedere quelle certificate FSC®. Forest Stewardship Council®, organizzazione internazionale che opera da 25 anni a livello mondiale per proteggere le foreste del mondo propone la soluzione più credibile a livello internazionale per assicurare in modo trasparente la provenienza del legno da fonti correttamente gestite.

FSC® Certification

As an FSC® certified company, Stosa makes an important contribution to safeguarding the world's forests by using FSC® certified materials and selling FSC® certified products. Customers can find many FSC® certified products in the Stosa range. The Forest Stewardship Council® is an international organisation that has been working to protect the world's forests for 25 years. The Council offers the most internationally credible solution for transparently guaranteeing that wood is sourced from properly managed sources.



Certificazione Carb P2

Tutti i mobili delle cucine Stosa utilizzano materiali certificati CARB P2. Le scocche sono ricavate da pannelli riciclabili e a bassissimo contenuto di formaldeide, a ulteriore conferma dell'attenzione dell'Azienda alla salvaguardia dell'ambiente e al risparmio delle risorse naturali.

Pannelli utilizzati tipo E1 secondo norma UNI EN 717-1. Il materiale è conforme al mercato americano (USA): EPA P2-CARB P2 acc. to CCR Title 17 - § 93120.2 (a) - US EPA TSCA Title VI - 40 § 770

Carb P2 Certification

All Stosa kitchen units are made from CARB P2 certified materials. Carcasses are made from recyclable panels with an extremely low formaldehyde content, demonstrating Stosa's commitment to protecting the environment and saving natural resources.

The panels used are type E1 according to standard UNI EN 717-1. The material is US market compliant: EPA P2-CARB P2 acc. to CCR Title 17 - § 93120.2 (a) - US EPA TSCA Title VI - 40 § 770



Certificazione di Origine Italiana del Mobile

La Certificazione di Origine Italiana del Mobile attesta che Stosa Cucine rispetta tutti i requisiti di processo e di prodotto oggettivi e verificabili previsti dalla Norma UNI 11674. Ciò significa che le fasi rilevanti del processo di progettazione, produzione e imballaggio dell'arredo avvengono in territorio italiano. Una certificazione che integra anche la norma UNI EN 14749, che specifica le prerogative di sicurezza e i metodi di prova per le strutture di tutti i tipi di mobili contenitori e piani lavoro ad uso domestico, stabilendo rigorosi indicatori di resistenza e durabilità, così come la UNI 11663. Il marchio Origine italiana del mobile viene conferito dai uno dei più importanti laboratori di prova e certificazione per il legno arredo in Italia: COSMOB.

Furniture of Certified Italian Origin

Certified Italian Origin demonstrates that Stosa Cucine products and processes conform to the objective and verifiable requirements of UNI 11674 standard. This means that all relevant phases in the design, production and packing of Stosa furniture are performed in Italy. This certification also integrates UNI EN 14749, which specifies the structural safety requirements and test methods for domestic storage units and worktops of all kinds and establishes rigorous criteria for strength and durability, such as those defined by UNI 11663. The Furniture of Italian Origin mark is awarded by one of Italy's leading test and certification laboratories for wooden furniture: COSMOB.



100 % Made in Italy

Questa certificazione attesta che le cucine Stosa sono interamente realizzate in Italia e che disegno, progettazione, lavorazione e confezionamento sono effettuati esclusivamente in territorio italiano, nel rispetto del lavoro, dell'igiene e della sicurezza. La volontà di conseguire la certificazione 100% Made in Italy dimostra come per Stosa Cucine sia importante difendere la cultura e il lavoro italiani, che da sempre si distinguono per la loro qualità nel mercato nazionale e internazionale, in quanto portano alla creazione di prodotti realizzati a regola d'arte.

100 % Made in Italy

This certification guarantees that Stosa kitchens are made entirely in Italy, that design, development, production and assembly work is 100% Italian and that processes conform to legislation in the fields of labour, health and safety. 100% Made in Italy certification demonstrates our commitment to defending Italian culture and craftsmanship as the inspiration behind technically and stylistically superb products, and our determination to promote the excellence for which Italian design has always been recognised on the domestic and international markets.



ISO 9001: 2015 Sistema di gestione qualità

La qualità del prodotto sta nell'insieme delle sue caratteristiche intrinseche ed estrinseche, che nei modelli Beverly hanno gli stessi valori di un grande Brand come Stosa Cucine. Valori non negoziabili, indiscutibili, come l'esperienza di oltre 50 anni di storia e di crescita, la passione per il fare ricerca e sviluppo, la voglia di innovazione nella scelta dei materiali e delle soluzioni tecniche e l'attenzione per l'ambiente. L'obiettivo è di creare prodotti curati, longevi, affidabili al giusto prezzo, grazie all'uso della moderna tecnologia affiancata all'attento lavoro dell'uomo, per un'ulteriore attenzione ai particolari. A Stosa Cucine è stata rilasciata la prestigiosa norma ISO 9001 "Sistemi di gestione per la qualità - Requisiti", il più famoso e diffuso standard per il miglioramento della qualità, che garantisce la capacità di rispondere in modo coerente ed esaustivo alle aspettative del cliente.

ISO 9001: 2015 Quality Management System

The quality of a product can be defined as the sum of its intrinsic and extrinsic properties. In the case of Beverly kitchens, these properties reflect the unique values of the Stosa Cucine brand. Non-negotiable, unquestionable values like 50 years plus of history and success, passion for research and development, commitment to innovation in materials and technical solutions, and respect for the environment. Our aim is to create stylish, long-lasting and reliable products at the right price, using modern technology to support human craftsmanship to guarantee maximum attention to detail. Stosa Cucine is certified to the prestigious ISO 9001 standard for "Quality Management Systems - Requirements", the most famous and universal standard for improving quality. As a result, all Stosa products are guaranteed to satisfy our customers' expectations fully and accurately.



Concept and design direction

PHOEM Design

Product designPHOEM Design
Stosa Cucine**Graphic design**

PHOEM Design

3D images

Gabriotti fotografi

Copywriting

PHOEM Design

Translate

Password2go

Printed by

Quintily

Novembre 2021

Stosa Cucine si riserva in qualsiasi momento la facoltà di apportare tutte le modifiche necessarie al miglioramento funzionale e qualitativo dei propri prodotti. Per ogni aspetto tecnico e dimensionale fare riferimento ai listini aziendali e relativi aggiornamenti. I colori e i materiali riprodotti nelle immagini stampate hanno un valore indicativo. Stosa Cucine declina ogni responsabilità derivante da eventuali inesattezze di stampa e/o da errori sulle caratteristiche dei prodotti forniti.

Stosa Cucine reserves the right to make whatever changes are deemed necessary to improve the functionality and quality of its products. For technical information and dimensions, refer to our catalogues and updates. The colours and materials shown in printed images are purely indicative. Stosa Cucine declines all responsibility for printing errors and/or errors in product characteristics.



100%
MADE
IN
ITALY



www.stosa.it



STOSA SPA
S.R.2 Cassia, Km. 149,5
53040 Radicofani (SI) Italy
T. +39 05785711
F. +39 057850088
stosa@stosa.it

www.stosa.it



MPA08035